

MERCEDES-BENZ EQB 300 4MATIC / F2B 4WD
TESTDATO: 23.04.2026
KODE: 2006808

EJ91443	36 285 KM	13.12.2024 Førstegang registrert	Elektr.
----------------	------------------	--	----------------

CHASSISNR: W1N9M0JB7SN119965	BRUKTIMPORT: Nei
KJØRETØY: Personbil	FRIST FOR PKK: 13.12.2028

NBF Tilstandsrapport er utarbeidet av Norges Bilbransjeforbund og Forbrukerrådet.

NBF Tilstandsrapport gir en detaljert beskrivelse av bilens tilstand, og gir den som kjøper bilen økt trygghet ved kjøpet. Rapporten utarbeides av teknisk kyndig personell, som gjør en grundig kontroll og inspeksjon.

Tilstandsrapporten beskriver bilens tilstand på testtidspunktet hensyntatt bilens alder og kilometerstand, med det utstyret som er i og på bilen.

Se mer om forutsetningene for vurderingen og andre vilkår på siste side.


OPPSUMMERT STATUS PÅ KJØRETØY

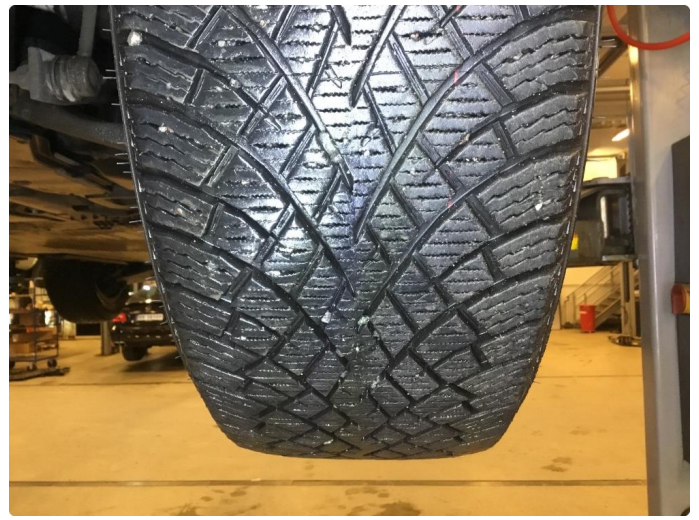
Ingen anmerkning

Anmerkning(er)

IDENTITET	ASSISTENTSYSTEMER OG DIAGNOSE
EKSTERIØR	LYS
MOTOR	HJULOPPHENG/STYRING
BREMSER	GIR OG DRIVLINJE
INTERIØR	OPPLYSNINGER/KLARGJØRING







AUTEL **CARA**

Battery Status Report
SOH B162 Test

Vehicle Information
Alfa Romeo C145
Odometer Reading: 36235km
VIN: VF01242L001010002
Rated Voltage: 302.4V
Rated Capacity: 100Ah

Test Time: 2025-04-29 12:05:04
Tester: Operator
Customer: CAR45
VIN: VF01242L001010002
Version: V1.01

Scan to download report

Battery Status

Pack Information

Battery Health Status: **A**
Static Temperature Consistency: **A**
Static Voltage Consistency: **A**

SOH: 100% Battery Temperature: 9.1 °C Battery Voltage: 305.60 V
SOC: 33% Max Temperature Delta: 1.8 °C Max Voltage Delta: 0mV

Energy: 69.73kWh (69.73kWh)

New vehicle's range on a full charge (WLTP): 422 km | 422 km

Battery DTCs
No fault codes detected

AUTEL www.autel.com Page 1

Alfa Romeo C145 Creation Date: 2025-04-29 12:05:04 Report ID: M00042000000000000000

Test Parameters Low High Warning Not OK

Cell Voltage Information

Maximum Cell Voltage: **3.59 V** Minimum Cell Voltage: **3.55 V**
Average Cell Voltage: **3.56 V** Cell Voltage Delta: **0 mV**
Standard Cell Voltage Delta: **5 mV**

	1	2	3	4	5	6	7	8
#1-#8	3.59 V	3.59 V	3.59 V	3.59 V	3.59 V	3.59 V	3.59 V	3.59 V
#9-#16	3.59 V	3.59 V	3.59 V	3.59 V	3.59 V	3.59 V	3.59 V	3.59 V
#17-#24	3.59 V	3.59 V	3.59 V	3.59 V	3.59 V	3.59 V	3.59 V	3.59 V
#25-#32	3.59 V	3.59 V	3.59 V	3.59 V	3.59 V	3.59 V	3.59 V	3.59 V
#33-#40	3.59 V	3.59 V	3.59 V	3.59 V	3.59 V	3.59 V	3.59 V	3.59 V
#41-#48	3.59 V	3.59 V	3.59 V	3.59 V	3.59 V	3.59 V	3.59 V	3.59 V
#49-#56	3.59 V	3.59 V	3.59 V	3.59 V	3.59 V	3.59 V	3.59 V	3.59 V
#57-#64	3.59 V	3.59 V	3.59 V	3.59 V	3.59 V	3.59 V	3.59 V	3.59 V
#65-#72	3.59 V	3.59 V	3.59 V	3.59 V	3.59 V	3.59 V	3.59 V	3.59 V
#73-#80	3.59 V	3.59 V	3.59 V	3.59 V	3.59 V	3.59 V	3.59 V	3.59 V
#81-#88	3.59 V	3.59 V	3.59 V	3.59 V	3.59 V	3.59 V	3.59 V	3.59 V
#89-#96	3.59 V	3.59 V	3.59 V	3.59 V	3.59 V	3.59 V	3.59 V	3.59 V
#97-#100	3.59 V	3.59 V	3.59 V	3.59 V	3.59 V	3.59 V	3.59 V	3.59 V

Cell Temperature Information

Min Temperature: **8.1 °C** Max Temperature: **7.3 °C**
Average Temperature: **8 °C**

	1	2	3	4	5	6	7	8
T1-T8	7.8 °C	8 °C	8.1 °C	7.8 °C	7.4 °C	7.3 °C	7.7 °C	8 °C
T9-T16	7.7 °C	7.7 °C	8 °C	8 °C	7.7 °C	7.6 °C	8.1 °C	7.8 °C
T17-T24	7.4 °C	8.7 °C	7.6 °C	7.7 °C	8.8 °C	7.7 °C	7.6 °C	8.8 °C

AUTEL www.autel.com Page 1

KJØRETØYDATA

ANTALL NØKLER	2	ANTALL LADEKABLER	1
TIDLIGERE STØRRE SKADE	Nei	TIDLIGERE BRUK	Normal bruk

PRØVEKJØRING

PRØVEKJØRT	HASTIGHET	TESTFORHOLD
Ja	70	Vått

DEKK OG BREMSER

PRODUKSJONSDATO SOMMERDEKK	Uke 40, 2024	PRODUKSJONSDATO VINTERDEKK	Uke 39, 2024
----------------------------	--------------	----------------------------	--------------

	VENSTRE FORAN	HØYRE FORAN	VENSTRE BAK	HØYRE BAK
MØNSTERDYBDE SOMMERDEKK (MM)	5,6	5,6	5,3	5,3
MØNSTERDYBDE VINTERDEKK (MM)	7,9	7,9	7,5	7,6

SERVICEINFORMASJON

KOMPLETT HISTORIKK	ELEKTRONISK SERVICEHEFTE
Ja	Ja
SISTE SERVICEDATO	KILOMETERSTAND
08.12.2025	24401

KOMMENTAR

Bilen er normal med tanke på bruksmerker som steinsprut, småbulker og striper i henhold til alder og kjørte km. Gjelder både innvendig og utvendig av bilen.
Piggfrie vinterdekk.

Kontrollert |
 Ikke kontrollert |
 Kontrollert, anmerkning

IDENTITET

- Kjennemerke
- Understellsnummer
- Dokumentasjon utstyr/godkjenning
- Nøkler

ASSISTENTSYSTEMER OG DIAGNOSE

- Kamera
- Sensor
- Systemfunksjoner
- Diagnose
- Prøvekjøring

EKSTERIØR

- Lakk
- Antirustbehandling
- Under bil
- Panser
- Dører
- Bakluke
- Låser/tyverisikring
- Skjermer
- Speil
- Korrosjon
- Vinduspussere/-spyler
- Verktøy/nødutstyr
- Dekk/Felger
- Hjulmuttere/-bolter
- Døråpning
- Terskler/innlastningssone
- Støtfanger
- Grill
- Tak
- Frontvindu
- Vinduer
- Kanal
- Stolpe
- Alle flater
- Ladeluke/tanklokk

LYS

- Lys foran
- Lys bak
- Markeringslys
- Retningslys
- Nødsignallys
- Parkeringslys
- Refleks
- Andre lys

MOTOR

- Batteri(er)
- El/hybrid batteripakke
- Elektroniske styresystemer
- Lekkasje
- Motorfester/-demper
- Service
- Startmotor
- Trekkraft

HJULOPPHENG/STYRING

- Retningsstabilitet/selvoppretting
- Ratt/styringsmekanisme
- Hjullager
- Fjærer/støtdemper
- Ledd
- Stabilisatorer/stag
- Forstilling
- Bakstilling

BREMSER

- Bremsfunksjon
- Parkeringsbrems
- Bremskraftforsterker
- Bremsvæske
- Lekkasje
- Rør/slanger
- Skiver
- Bremseskjold

GIR OG DRIVLINJE

- Girkasse
- Differensial
- Aksler
- Fordelingskasse

INTERIØR

- Dashbord
- Instrumenter og brytere
- Midtkonsoll/midtarmlene
- Dørtrekk
- Seter
- Taktrekk
- Tepper/bekledning
- Vindusheiser
- Bilbelte
- Varme/AC/Klima
- Signalhorn/Lydsignal
- Multimedia
- Multifunksjonsratt
- Ratt
- Deksel

OPPLYSNINGER/KLARGJØRING

- Opplysninger
- Interiør
- Øvrig utstyr/klargjøring
- Annet

Det tas forbehold om mulige avvik i kontrollpunktene avhengig av biltype og modellvariant

Vilkår, tilstandsrapport

Hva som er vurdert, forutsetninger for vurderingen

Tilstandsrapporten beskriver bilens tilstand på testtidspunktet med det utstyret som var i og på bilen.

Den tekniske vurderingen av bilen er gjort med utgangspunkt i bilens alder og kjørelengde. Rapporten beskriver om bilens tilstand vurderes som normal ut fra bilens alder og kjørelengde og/eller om det er anmerkninger eller øvrige kommentarer. Kontrollpunktene som er vurdert er listet opp i rapporten.

Bilen er ikke demontert ved vurderingen, og tilstandsrapporten påpeker dermed ikke eventuelle feil som kun kan avdekkes ved demontering eller ved lengre tids bruk ut over ordinær prøvekjøring.

Kapasiteten på driftsbatteriet på el- og hybridbiler er ikke målt, og er derfor ikke en del av tilstandsrapport

Feilmeldinger som bilens produsent har gitt tilgang til og som er tilgjengelige på vurderingstidspunktet/testtidspunktet er avlest. Avlesing av feilmeldinger skjer med tilgjengelig diagnoseutstyr. Ved usikkerhet omkring feilkodene anbefales videre undersøkelser.

Bilen er prøvekjørt, men kun ved en kortere tur. Tekniske egenskaper ved bilen som forutsetter spesielle kjøreforhold er kun vurdert om kjøreforholdene på vurderingstidspunktet gjorde dette mulig.

Periodiske feil og avvik for eksempel ved oljeforbruket på fossile biler kan forekomme uten at dette kan avdekkes, ettersom vurderingen kun gir et øyeblikksbilde av bilens tilstand.

Sted og Dato

Sted og Dato

Signatur selger

Signatur kjøper

Selger og kjøper bekrefter med sine underskrifter at ved inngåelsen av kjøpsavtalen ble tilstandsrapporten gjennomgått med kjøper, og at det spesielt ble informert om avvik fra kravene i forbrukerkjøpslovens § 15 i de tilfeller slike fremkommer i rapporten, og at kjøper aksepterer disse avvikene.