

# Teknisk test uten påkost

TOYOTA TOYOTA RAV4 4WD

TESTDATO: 18.02.2025

NV76315

64 186 KM

30.10.2019  
Førstegang registrert

Bensin  
hybrid -  
Hybrid, ikke  
ladbar

CHASSISNR: JTMRW3FV70D032754

BRUKTIMPORT: Nei

KJØRETØY: Personbil

FRIST FOR PKK: 30.10.2025

Testen er en vurdering av kjøretøyets tilstand på testtidspunktet.

Punkter kjøretøyet er testet etter fremkommer under Punkter Kontrollert.

Feil funnet under testen vises under Anmerkninger.



## OPPSUMMERT STATUS PÅ KJØRETØY

OK Anmerkninger se neste side



IDENTITET



ASSISTENTSYSTEMER OG  
DIAGNOSE



EKSTERIØR



LYS



MOTOR



HJULOPPHENG/STYRING



BREMSER



GIR OG DRIVLINJE



INTERIØR



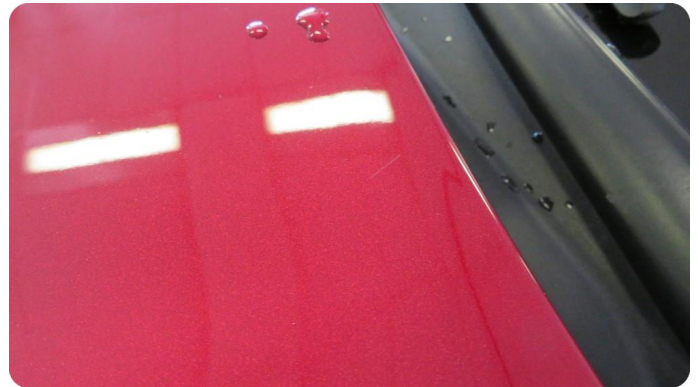
OPPLYSNINGER/KLARGJØRING



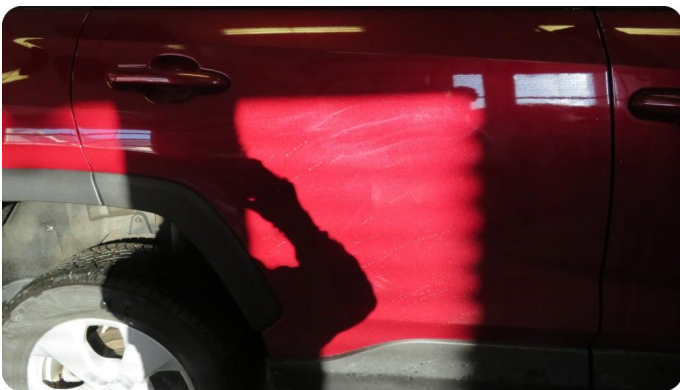
PUNKT	BESKRIVELSE	PLASSERING
Eksteriør		
1.1 Panser	Ripe(r).	
1.2 Dører -	Riper. noen riper rundt om	venstre bak, høyre foran, venstre foran, høyre bak
1.3 Bakluke	Noen riper.	
1.4 Skjermer -	Ripe(r).	venstre, høyre, nede
1.5 Skjermer	Ripe(r). noen lange riper rundt om og noen små	
1.6 Speil -	Deksel skadet/ripe.	venstre foran
1.7 Døråpning -	Ripe(r).	alle
1.8 Støtfanger -	Ripe(r). flere riper og skade	foran, bak
1.9 Vinduer -	Riper. ikke dyp ripe men overflate ripe	høyre bak, midten bak
Interiør		
2.1 Deksel -	Ripe(r).	bak



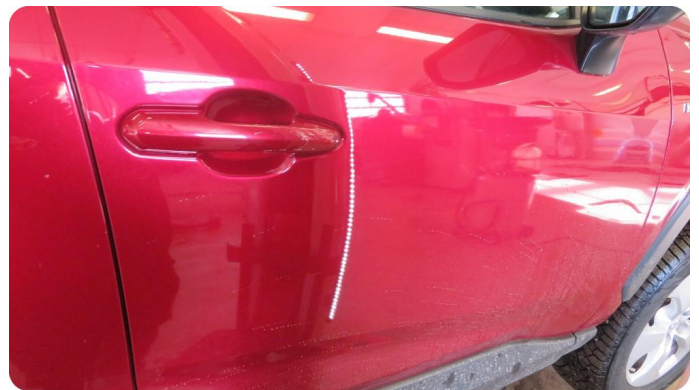
1.1 Ripe(r)



1.1 Ripe(r)



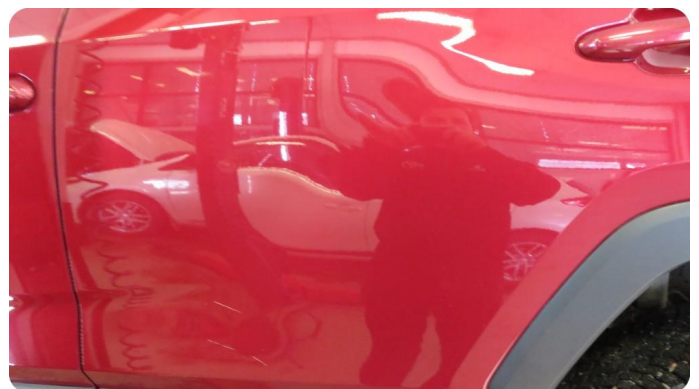
1.2 Riper  
Noen riper rundt om



1.2 Riper  
Noen riper rundt om



1.2 Riper  
Noen riper rundt om



1.2 Riper  
Noen riper rundt om



1.3 Noen riper



1.3 Noen riper



1.4 Ripe(r)



1.4 Ripe(r)



1.5 Ripe(r)  
Noen lange riper rundt om og noen små



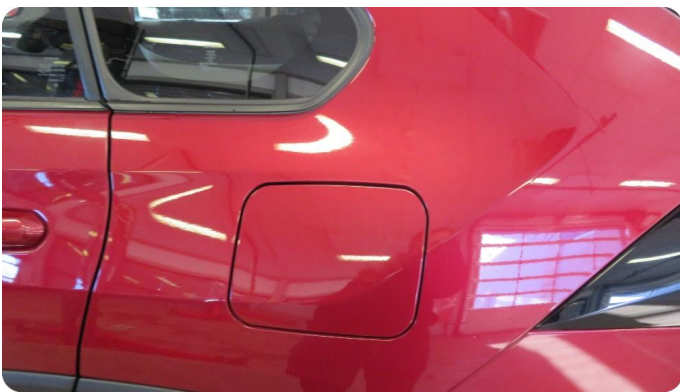
1.5 Ripe(r)  
Noen lange riper rundt om og noen små



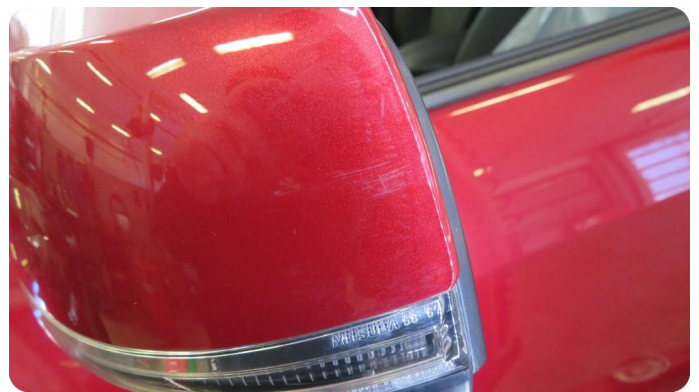
1.5 Ripe(r)  
Noen lange riper rundt om og noen små



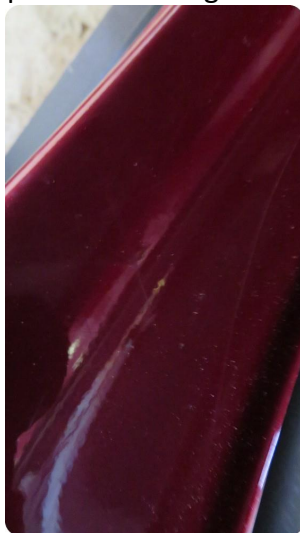
1.5 Ripe(r)  
Noen lange riper rundt om og noen små



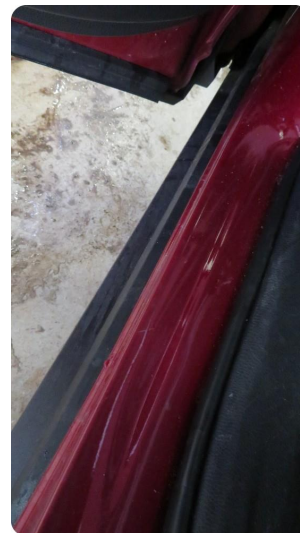
1.5 Ripe(r)  
Noen lange riper rundt om og noen små



1.6 Deksel skadet/ripe



1.7 Ripe(r)



1.7 Ripe(r)



1.7 Ripe(r)



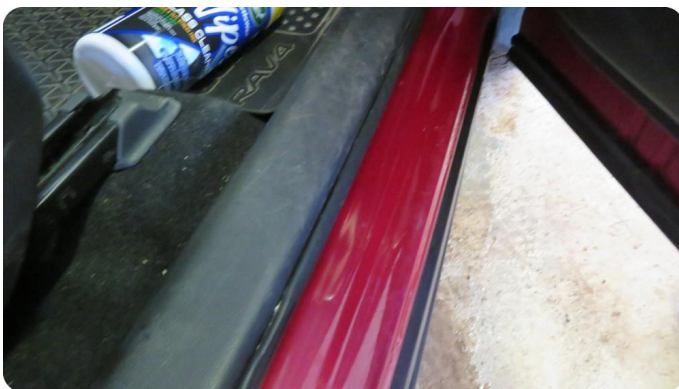
1.7 Ripe(r)



1.7 Ripe(r)



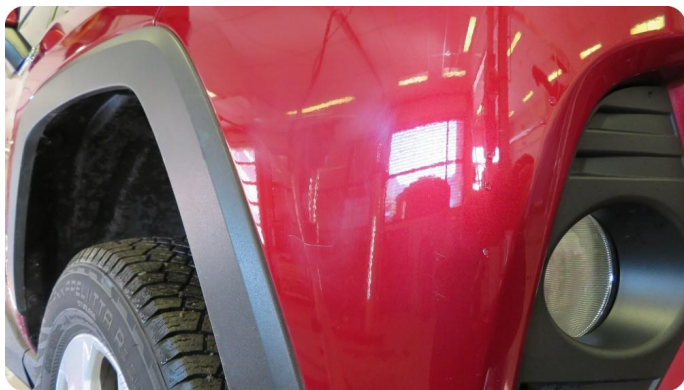
1.7 Ripe(r)



1.7 Ripe(r)



1.8 Ripe(r)  
Flere riper og skade



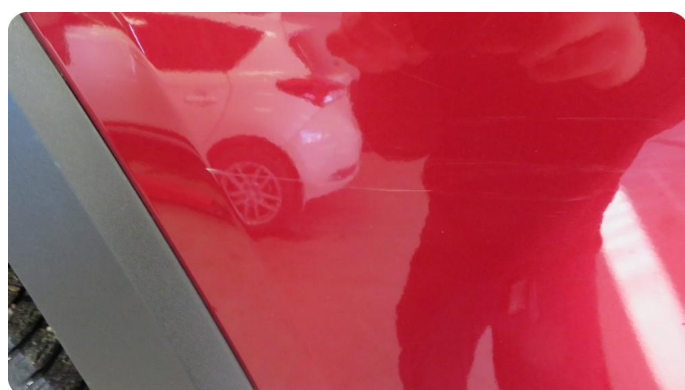
1.8 Ripe(r)  
Flere riper og skade



1.8 Ripe(r)  
Flere riper og skade



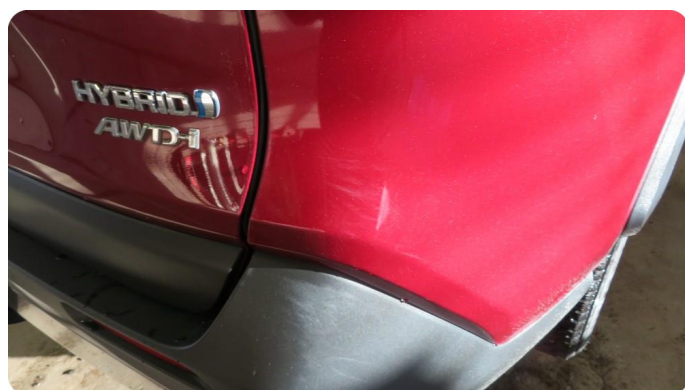
1.8 Ripe(r)  
Flere riper og skade



1.8 Ripe(r)  
Flere riper og skade



1.8 Ripe(r)  
Flere riper og skade



1.8 Ripe(r)  
Flere riper og skade



1.8 Ripe(r)  
Flere riper og skade



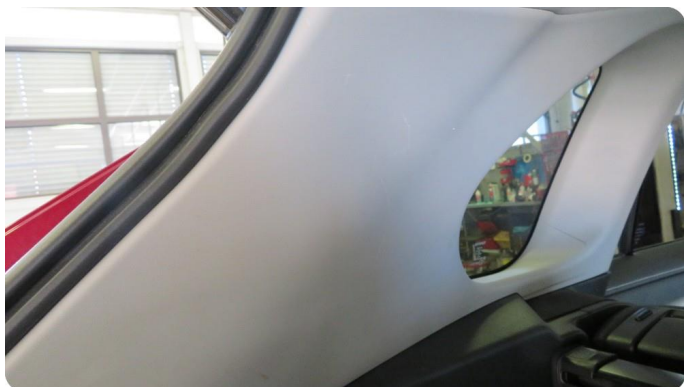
1.9 Riper  
Ikke dyp ripe men overflate ripe



1.9 Riper  
Ikke dyp ripe men overflate ripe



1.9 Riper  
Ikke dyp ripe men overflate ripe



2.1 Ripe(r)



2.1 Ripe(r)



# TESTFORHOLD/DATA

## AKSLINGER : 2

### SOMMERDEKK :

SOMMERDEKK	PRODUKSJONSDATO DEKK

### VINTERDEKK :

VINTERDEKK	PRODUKSJONSDATO DEKK

	VENSTRE	HØYRE
AKSEL 1	3,0	3,0
AKSEL 2	4,0	4,0

	Venstre	Høyre
AKSEL 1	8,0	8,0
AKSEL 2	9,0	9,0

## SERVICEINFORMASJON

KOMPLETT HISTORIKK	
Ja	
SISTE SERVICEDATO	KILOMETERSTAND
13.12.2024	62597

✔ Kontrollert | 
 ○ Ikke kontrollert | 
 ✘ Kontrollert, anmerkning

## Identitet

- ✔ Kjennemerke
- ✔ Understallsnummer
- ✔ Dokumentasjon utstyr/godkjenning
- ✔ Nøkler

## Assistentsystemer og diagnose

- ✔ Kamera
- ✔ Sensor
- ✔ Systemfunksjoner
- ✔ Diagnose
- ✔ Prøvekjøring

## Eksteriør

- ✔ Lakk
- ✔ Antirustbehandling
- ✔ Under bil
- ✘ Panser
- ✘ Dører
- ✘ Bakluke
- ✔ Låser/tyverisikring
- ✘ Skjermer
- ✘ Speil
- ✔ Korrosjon
- ✔ Vinduspussere/-spylere
- ✔ Verktøy/nødutstyr
- ✔ Dekk/Felger
- ✔ Hjulmuttere/-bolter
- ✘ Døråpning
- ✔ Terskler/innlastningszone
- ✘ Støtfanger
- ✔ Grill
- ✔ Tak
- ✔ Frontvindu
- ✘ Vinduer
- ✔ Kanal
- ✔ Stolpe
- ✔ Alle flater
- ✔ Ladeluke/tanklokk

## Lys

- ✔ Lys foran
- ✔ Lys bak
- ✔ Markeringslys
- ✔ Retningslys
- ✔ Nødsignallys
- ✔ Parkeringslys
- ✔ Refleks
- ✔ Andre lys

## Motor

- ✔ Avgass
- ✔ Batteri(er)
- ✔ Tenningsanlegg
- ✔ Drivstoffanlegg/-ledninger
- ✔ Dynamo/lading
- ✔ Eksosanlegg
- ✔ Elektroniske styresystemer
- ✔ Kjølesystem/vannpumpe
- ✔ Lekkasje
- ✔ Motorfester/-demper
- ✔ Oljenivå/røykutvikling
- ✔ Service
- ✔ Startmotor
- ✔ Trekkraft
- ✔ Turbo
- ✔ Ladeluftkjøler
- ✔ Kompressor
- ✔ Motor

## Hjuloppheng/styring

- ✔ Retningsstabilitet/selvoppretting
- ✔ Ratt/styringsmekanisme
- ✔ Hjullager
- ✔ Fjærer/støtdemper
- ✔ Ledd
- ✔ Stabilisatorer/stag
- ✔ Forstilling
- ✔ Bakstilling

## Bremser

- ✔ Bremsefunksjon
- ✔ Parkeringsbrems
- ✔ Bremsekraftforsterker
- ✔ Bremsevæske
- ✔ Lekkasje
- ✔ Rør/slanger
- ✔ Skiver
- ✔ Bremseskjold

## Gir og drivlinje

- ✔ Girkasse
- ✔ Differensial
- ✔ Clutch/kobling/svinghjul
- ✔ Aksler
- ✔ Fordelingskasse

## Interiør

- ✔ Dashboard
- ✔ Instrumenter og brytere
- ✔ Midtkonsoll/midtarmlene
- ✔ Dørtrekk
- ✔ Seter
- ✔ Taktrekk
- ✔ Tepper/bekledning
- ✔ Vindusheiser
- ✔ Bilbelte
- ✔ Varme/AC/Klima
- ✔ Signalhorn/Lydsignal
- ✔ Multimedia
- ✔ Multifunksjonsratt
- ✔ Ratt
- ✘ Deksel

## Opplysninger/klargjøring

- ✔ Opplysninger
- ✔ Interiør
- ✔ Øvrig utstyr/klargjøring
- ✔ Annet

Det tas forbehold om mulige avvik i kontrollpunktene avhengig av biltype og modellvariant