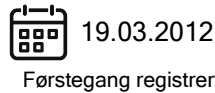
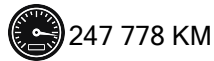
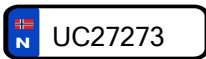


# Teknisk test uten påkost

VOLVO XC70 163 HK AUTOMAT 4WD

TESTDATO: 02.12.2024



CHASSISNR: YV1BZ8756C1140211

BRUKTIMPORT: Nei

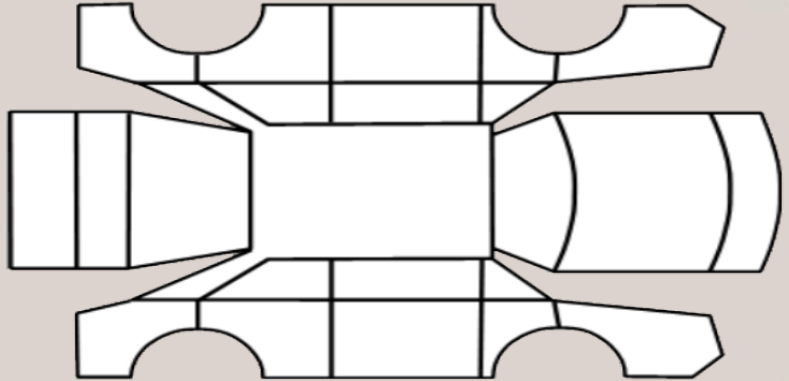
KJØRETØY: Personbil

FRIST FOR PKK: 13.07.2026

Testen er en vurdering av kjøretøyets tilstand på testtidspunktet.

Punkter kjøretøyet er testet etter fremkommer under Punkter Kontrollert.

Feil funnet under testen vises under Anmerkninger.



## OPPSUMMERT STATUS PÅ KJØRETØY

✓ OK 🔍 Anmerkninger se neste side



IDENTITET



ASSISTENTSYSTEMER OG DIAGNOSE



EKSTERIØR



LYS



MOTOR



HJULOPPHENG/STYRING



BREMSER



GIR OG DRIVLINJE



INTERIØR



OPPLYSNINGER/KLARGJØRING



PUNKT	BESKRIVELSE	PLASSERING
Eksteriør		
1.1 Dører -	Riper. riper bak dørhåndtak.	alle
1.2 Dører -	Rust/korrosjon. rustflekker rundt om på alle dørene.	alle
1.3 Dekk/Felger -	Kantkjørt felg.	alle
1.4 Støtfanger -	Steinsprut. div steisprut.	foran
1.5 Støtfanger -	Ripe(r). riper og hakk på bakfanger.	bak
1.6 Tak	Rust. rustboble over frontrute	
Lys		
2.1 Andre lys	varsler på lys men ser ut til å funke, mulig svingbare lys.	
Motor		
3.1 Lekkasje	Oljelekkasje fra motor.	
Opplysninger/klargjøring		
4.1 Øvrig utstyr/klargjøring	Luktfjerning/ozonbehandling . lukter røyk/surt.	



1.1 Riper  
Riper bak dørhåndtak.



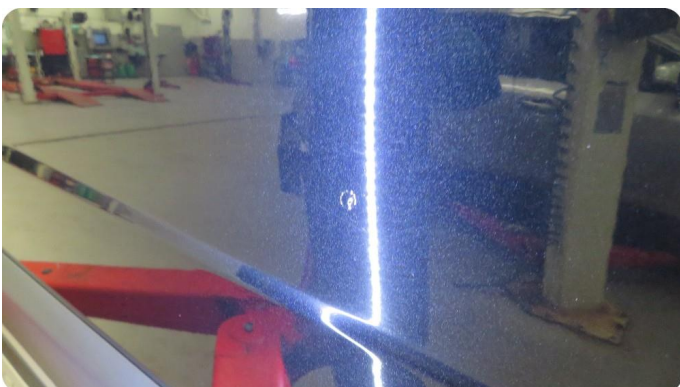
1.1 Riper  
Riper bak dørhåndtak.



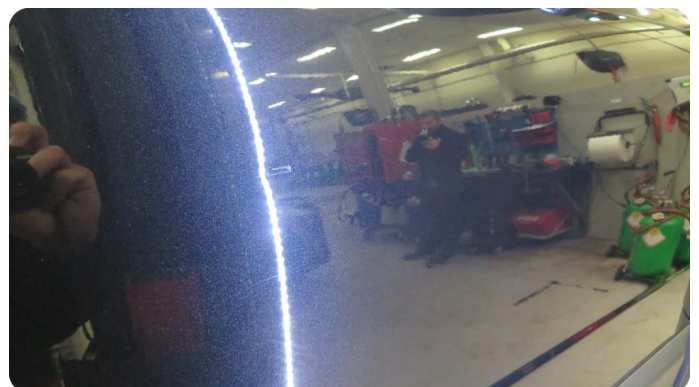
1.1 Riper  
Riper bak dørhåndtak.



1.1 Riper  
Riper bak dørhåndtak.



1.2 Rust/korrosjon  
Rustflekker rundt om på alle dørene.



1.2 Rust/korrosjon  
Rustflekker rundt om på alle dørene.



1.2 Rust/korrosjon  
Rustflekker rundt om på alle dørene.



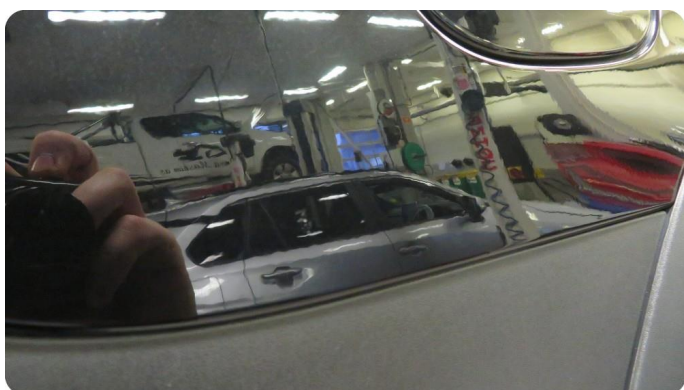
1.2 Rust/korrosjon  
Rustflekker rundt om på alle dørene.



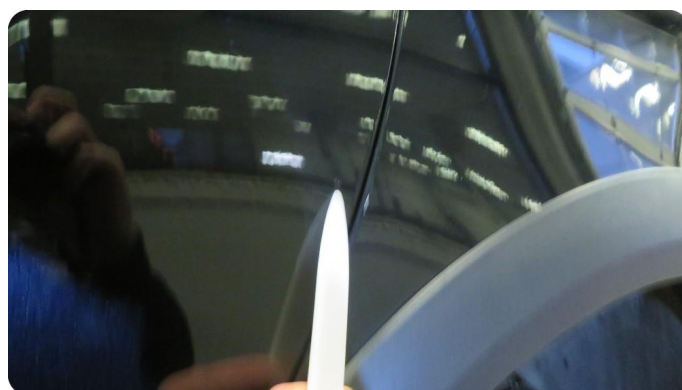
1.2 Rust/korrosjon  
Rustflekker rundt om på alle dørene.



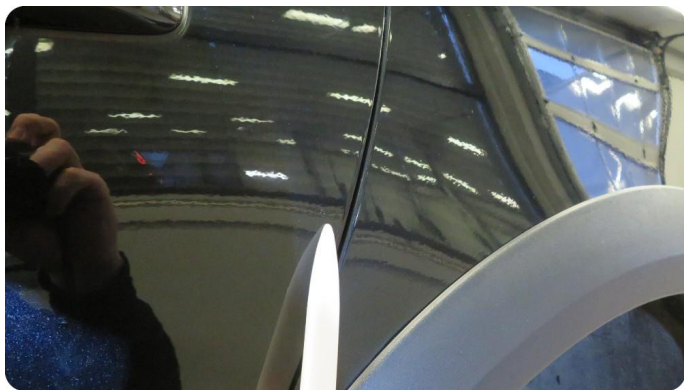
1.2 Rust/korrosjon  
Rustflekker rundt om på alle dørene.



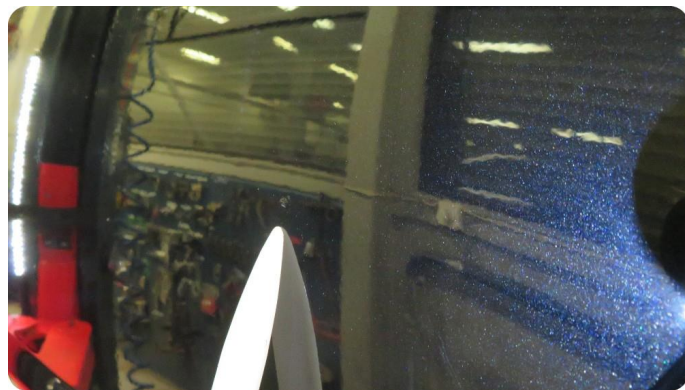
1.2 Rust/korrosjon  
Rustflekker rundt om på alle dørene.



1.2 Rust/korrosjon  
Rustflekker rundt om på alle dørene.



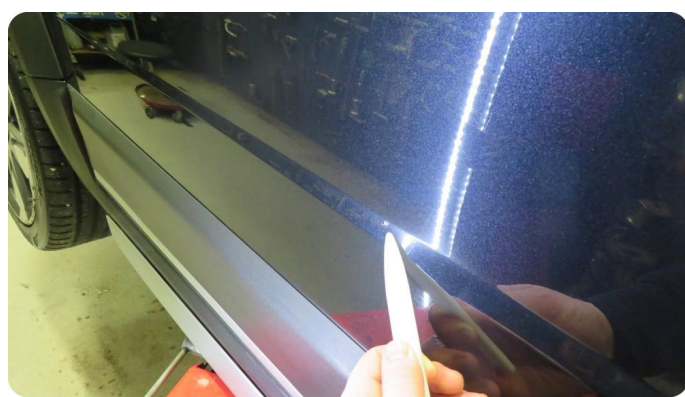
1.2 Rust/korrosjon  
Rustflekker rundt om på alle dørene.



1.2 Rust/korrosjon  
Rustflekker rundt om på alle dørene.



1.2 Rust/korrosjon  
Rustflekker rundt om på alle dørene.



1.2 Rust/korrosjon  
Rustflekker rundt om på alle dørene.



1.2 Rust/korrosjon  
Rustflekker rundt om på alle dørene.



1.3 Kantkjørt felg



1.3 Kantkjørt felg



1.3 Kantkjørt felg



1.4 Steinsprut  
Div steisprut.



1.5 Ripe(r)  
Riper og hakk på bakfanger.



1.5 Ripe(r)  
Riper og hakk på bakfanger.



1.5 Ripe(r)  
Riper og hakk på bakfanger.



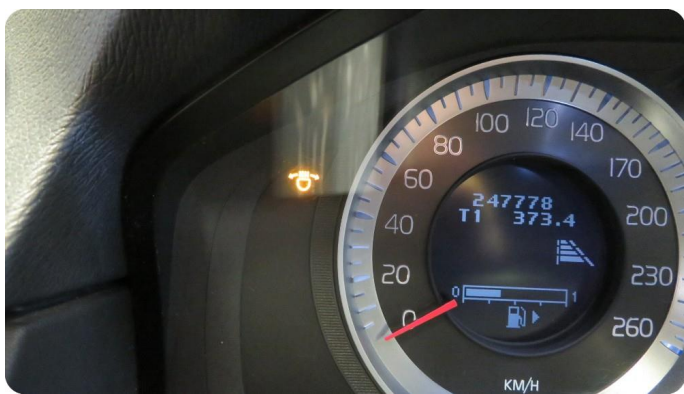
### 1.5 Ripe(r)

Riper og hakk på bakfanger.



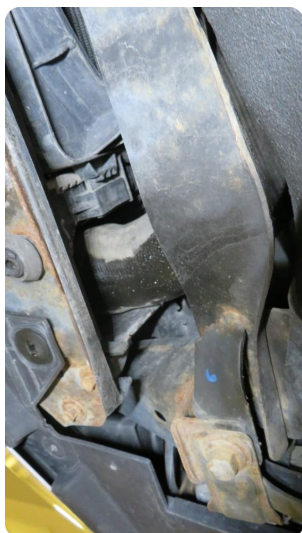
### 1.6 Rust

Rustboble over frontrute



### 2.1 Øvrige feil

Varsler på lys men ser ut til å funke, mulig svingbare lys.



### 3.1 Oljelekkasje fra motor



### 3.1 Oljelekkasje fra motor

# TESTFORHOLD/DATA

## AKSLINGER : 2

### SOMMERDEKK :

SOMMERDEKK	PRODUKSJONSDATO DEKK

### VINTERDEKK :

VINTERDEKK	PRODUKSJONSDATO DEKK

	VENSTRE	HØYRE
AKSEL 1	4,0	4,0
AKSEL 2	3,5	3,5

	Venstre	Høyre
AKSEL 1		
AKSEL 2		

## SERVICEINFORMASJON

KOMPLETT HISTORIKK	
Ikke kontrollert	
SISTE SERVICEDATO	KILOMETERSTAND
09.09.2024	245400



Kontrollert | 
  Ikke kontrollert | 
  Kontrollert, anmerkning

## Identitet

- Kjennemerke
- Understallsnummer
- Dokumentasjon utstyr/godkjenning
- Nøkler

## Assistentsystemer og diagnose

- Kamera
- Sensor
- Systemfunksjoner
- Diagnose
- Prøvekjøring

## Eksteriør

- Lakk
- Antirustbehandling
- Under bil
- Panser
- Dører
- Bakluke
- Låser/tyverisikring
- Skjermer
- Speil
- Korrosjon
- Vinduspussere/-spyler
- Verktøy/nødutstyr
- Dekk/Felger
- Hjulmuttere/-bolter
- Døråpning
- Terskler/innlastningszone
- Støtfanger
- Grill
- Tak
- Frontvindu
- Vinduer
- Kanal
- Stolpe
- Alle flater
- Ladeluke/tanklokk

## Lys

- Lys foran
- Lys bak
- Markeringslys
- Retningslys
- Nødsignallys
- Parkeringslys
- Refleks
- Andre lys

## Motor

- Avgass
- Batteri(er)
- Drivstoffanlegg/-ledninger
- Dynamo/lading
- Eksosanlegg
- Elektroniske styresystemer
- Kjølesystem/vannpumpe
- Lekkasje
- Motorfester/-demper
- Oljenivå/røykutvikling
- Service
- Startmotor
- Trekkraft
- Turbo
- Ladeluftkjøler
- Kompressor
- Dieselpumpe/dyser/gløding
- Motor

## Hjuloppheng/styring

- Retningsstabilitet/selvoppretting
- Ratt/styringsmekanisme
- Hjullager
- Fjærer/støtdemper
- Ledd
- Stabilisatorer/stag
- Forstilling
- Bakstilling

## Bremser

- Bremsefunksjon
- Parkeringsbrems
- Bremsekraftforsterker
- Bremsevæske
- Lekkasje
- Rør/slanger
- Skiver
- Bremseskjold

## Gir og drivlinje

- Girkasse
- Differensial
- Clutch/kobling/svinghjul
- Aksler
- Fordelingskasse

## Interiør

- Dashboard
- Instrumenter og brytere
- Midtkonsoll/midtarmlene
- Dørtrekk
- Seter
- Taktrekk
- Tepper/bekledning
- Vindusheiser
- Bilbelte
- Varme/AC/Klima
- Signalhorn/Lydsignal
- Multimedia
- Multifunksjonsratt
- Ratt
- Deksel

## Opplysninger/klargjøring

- Opplysninger
- Interiør
- Øvrig utstyr/klargjøring
- Annet

Det tas forbehold om mulige avvik i kontrollpunktene avhengig av biltype og modellvariant